

RATGEBER PRAXISWISSEN



INFRAROT- BEHEIZUNG

ALLES, WAS SIE
WISSEN MÜSSEN

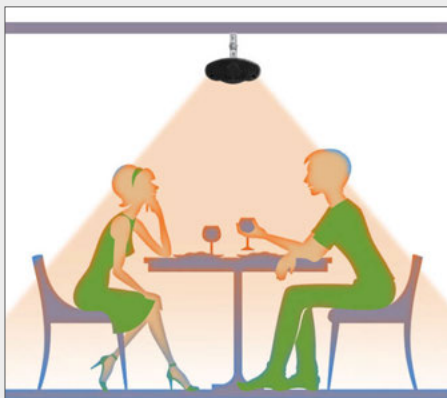


WOHLFÜHLWÄRME AUF DER **TERRASSE** ODER DEM **BALKON** GENIEßEN.

Infrarotstrahlung wärmt ohne Vorheizen, geräuschlos, geruchlos, kondensfrei und ohne Staubaufwirbelung. Sie ist daher auch für Allergiker besonders zu empfehlen. Um an kalten Tagen auf der Terrasse oder dem Balkon Wärme zu verspüren, bieten sich Infrarot-Heizstrahler hervorragend an.



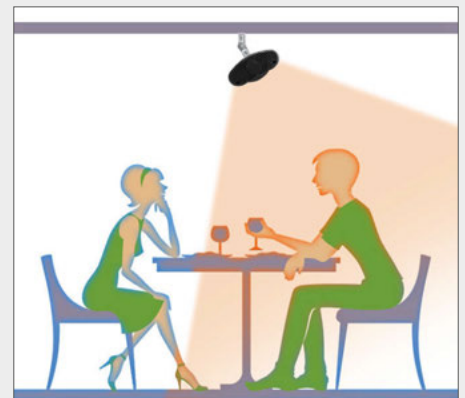
AUFSTELLUNGSTIPPS FÜR INFRAROT-HEIZSTRAHLER.



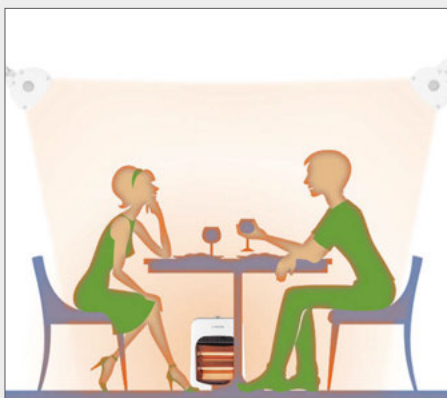
1. Ein Infrarot-Deckenstrahler wärmt Sie von oben.



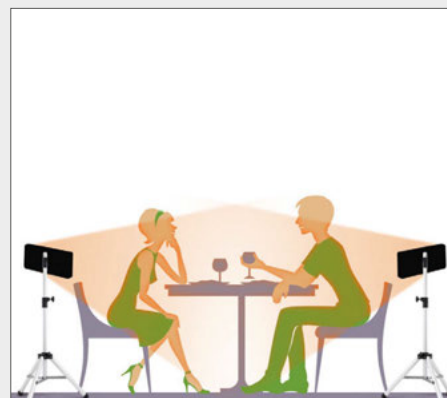
2. Je höher der Strahler hängt, desto weiter der Wärmekegel. Die Wärmeenergie ist jedoch entsprechend geringer.



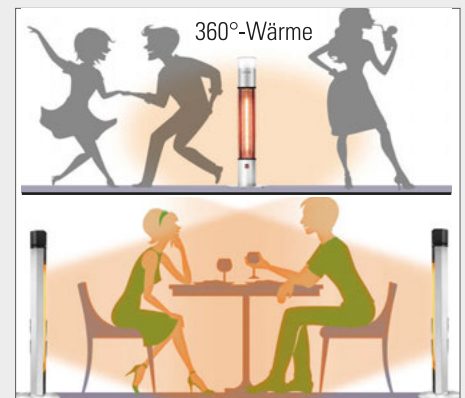
3. Dabei können jedoch einige Bereiche kühl bleiben, da sie von der Wärmestrahlung nicht erreicht werden.



7. Um auch die Beine und Füße zu wärmen, empfiehlt sich ein Infrarot-Standheizstrahler unter dem Tisch.



8. Alternativ bieten sich auch mehrere auf Stativen positionierte Infrarot-Heizstrahler an.



9. Oder Sie entscheiden sich für einen oder mehrere Terrassen-Standheizstrahler, um für zielgerichtete Wärme über und unter dem Tisch zu sorgen.

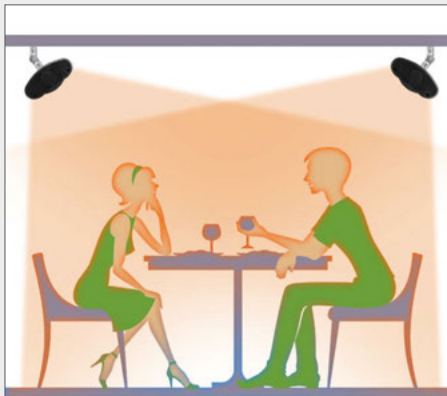
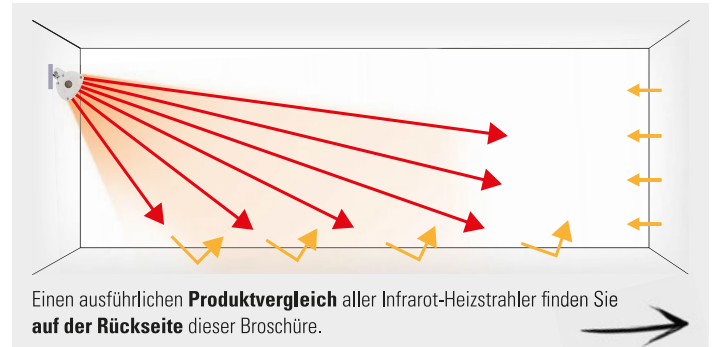
Ideal für:

- Terrasse / Balkon
- Gastronomie / Event
- Ferienhaus-
Außenbereich
- Sauna- oder Wellness-
Außenbereich
- Marktstand

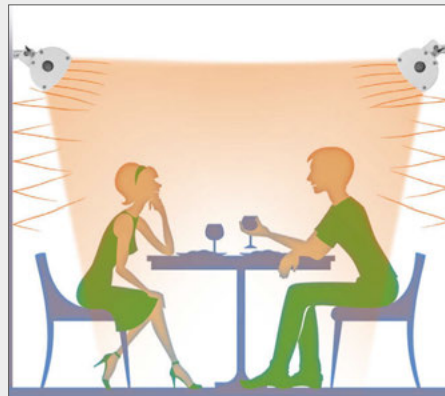


SO FUNKTIONIERT INFRAROTBEHEIZUNG

Mit Infrarotstrahlen kann die Raumluft zwar nicht direkt erwärmt werden, aber alle Objekte im Raum, welche dann die gespeicherte Wärmeenergie permanent in den Raum abgeben, ähnlich einem Kachelofen. Dieses indirekte Heizverfahren erwärmt also im Gegensatz zur herkömmlichen Konvektionsheizung Objekte statt direkt die Raumluft.



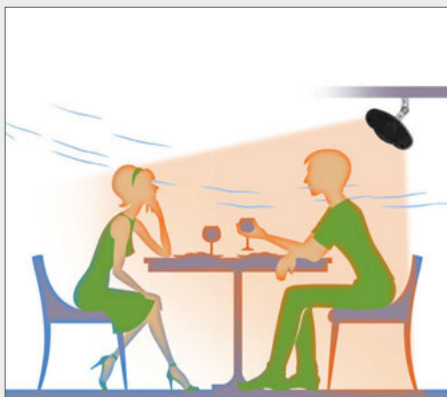
4. Bei zwei Deckenstrahlern verteilt sich die Wärmestrahlung gleichmäßiger auf beide Personen.



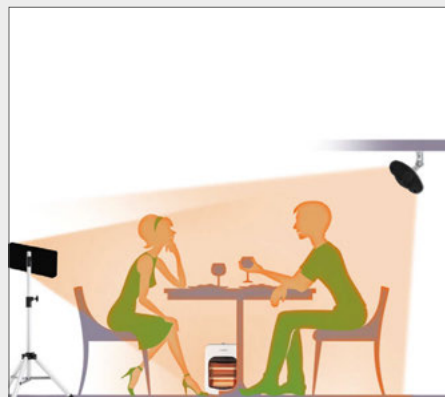
5. Wenn Infrarot-Heizstrahler an der Wand angebracht werden, wird die Wärmestrahlung von den jeweils gegenüberliegenden Wänden zusätzlich reflektiert.



6. Unter dem Tisch kann es jedoch weiterhin kühl bleiben.



10. Tipp: Auf jeden Fall sollten Sie darauf achten, dass Sie in einem windgeschützten Bereich sind, damit die kühlende Luftbewegung der Wärmewirkung nicht entgegen wirkt.



11. Kombinieren Sie ganz nach Bedarf. Passend für Ihre individuelle Situation!



Informationsvideo
Infrarotbeheizung



Informationsvideo zu Infrarot-Heizern:
Hier zeigen wir verschiedene Aufstellungsvarianten und liefern Ihnen eine Entscheidungshilfe für die gewünschte Lichtemissionsstärke.



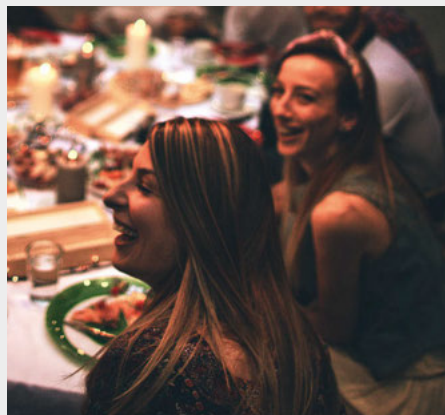
LOW GLARE – WÄRME MIT 80% WENIGER LICHTSTRAHLUNG.

Infrarot-Heizer geben zusammen mit der Wärmestrahlung oft auch Lichtstrahlung ab. Die Umgebung wird dadurch in ein orange-rötliches Licht getaucht, welches von vielen Menschen als warm und gemütlich empfunden wird.

Wenn Sie jedoch Wert darauf legen, dass Ihr ausgefeiltes Lichtkonzept auf der Terrasse oder dem Balkon nur wenig oder sogar gar nicht beeinflusst wird, so empfehlen sich Infrarot-Heizquellen mit reduzierter Lichtstrahlung oder ganz ohne Lichtabgabe.



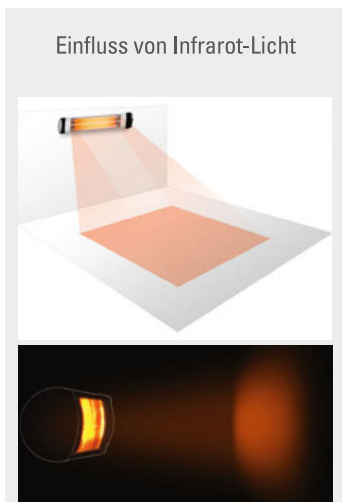
Lichtsituation mit Infrarot-Strahler



Reduzierte Helligkeit mit LOW GLARE



Ohne Lichteinfluss



Einfluss von Infrarot-Licht



Reduzierte sichtbare Helligkeit mit LOW GLARE

Genießen Sie wohlige Infrarotwärme in angenehmer Kerzenscheinatmosphäre mit verminderter Lichtstrahlung. Mit hoher Effizienz und Wirtschaftlichkeit können dank der wetterfesten Low Glare Heizstrahler Außenräume im privaten und gewerblichen Umfeld beheizt werden, die das bestehende Beleuchtungskonzept nur gering beeinflussen.

Low Glare Kurzwellen produzieren einen größeren Anteil von Infrarot-Licht aus dem unsichtbaren Lichtbereich. Des Weiteren wird die Infrarotstrahlung durch ein innovatives Beschichtungsverfahren gebündelt, wodurch sich die Streuverluste verringern.

Durch diese Technologie erreichen Trotec-Heizstrahler eine Lichtreduzierung von bis zu 80 % bei einer Lebensdauer von bis zu 6.000 Stunden.

Wichtiger Hinweis!

Die heizende Lichtröhre sieht bei Low-Glare-Strahlern genauso intensiv orange aus, wie bei einem Modell ohne Low-Glare-Technologie. Das tatsächlich abgegebene und sichtbare Licht ist aber um 80% geringer.



Ideal für:

- Romantische Candle light dinner
- Terrassen/Balkone mit eigenem Lichtkonzept
- Gastronomie
- Event-Locations



Low Glare für Kerzenscheinatmosphäre.

Das orange-rötliche Licht ist mit Low-Glare nicht mehr so hell und es entsteht eher der Eindruck einer behaglichen Kerzenscheinatmosphäre.



mit LOW GLARE



normal

Wohlfühlwärme mit Low-Glare-Technologie

Informieren Sie sich über die Heizstrahler IRS 2000 E, IR 2050 und IR 3050 mit Low Glare-Technologie in unseren Produktvideos.



SCHUTZART IP55 UND IP65 – REGENSICHER UND STAUBGESCHÜTZT.

Infrarotstrahler gibt es in vielen verschiedenen Ausführungen für Innen und Außen. Für die Auswahl des passenden Geräts spielt es eine wichtige Rolle, ob Ihr Heizstrahler an seinem Montage- oder Aufstellort nass werden kann oder viel Staub ausgesetzt ist.

Wird eine Infrarot-Heizplatte innen montiert, ist kein Wasser- oder Staubschutz nötig. Haben Sie einen Infrarot Heizstrahler auf Ihrer Terrasse installiert, sollte er einem gelegentlichen Regenguss standhalten können. Werkstattstrahler hingegen sollten einen gewissen Staubschutz mitbringen. Für überdachte Terrassen reichen die Schutzarten IP24 und IP34 aus.

Die Schutzarten IP55 und IP65 versprechen, dass überhaupt kein Staub in das Gehäuse eindringen kann und dass der Heizstrahler gegen Strahlwasser von allen Seiten geschützt ist.

Die robuste Konstruktion eignet sich für die Montage auch auf unüberdachten Balkonen und Terrassen. Dank der Staubsichtigkeit können Sie diese Heizstrahler auch in Räumen oder Werkstätten mit hoher Staubkonzentration verwenden.



Einen ausführlichen **Produktvergleich** aller Infrarot-Heizstrahler und deren **Schutzklassen** finden Sie auf **der Rückseite** dieser Broschüre. →

Ideal für:

- Gastronomie
- Designorientierte Terrassenbereiche
- Event-Locations
- für unbeeinflusste Kerzenscheinatmosphäre



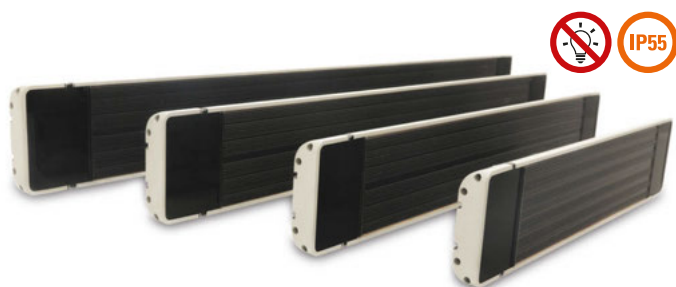
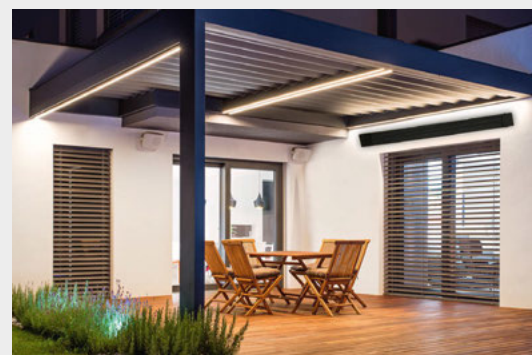
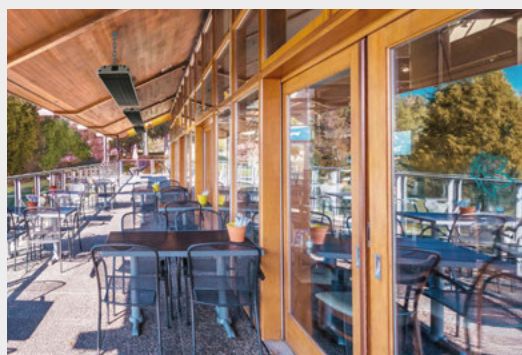
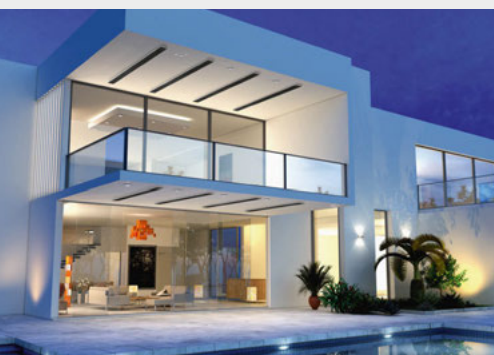
IRD DUNKELHEIZSTRAHLER – DIE STILVOLLE DESIGNLÖSUNG **GANZ OHNE LICHEMISSION.**



Für architektonisch anspruchsvolle Außenbereiche empfehlen sich die hochwertigen und eleganten IRD Dunkelheizstrahler von Trotec. Das schlichte, minimalistische Aluminium-Designgehäuse und die schwarze Abstrahlfläche der Dunkelheizstrahler fügen sich in jede Umgebung unauffällig und stilvoll ein.

Die bereits bestehende Umgebungsbeleuchtung und die Lichtfarbe der verwendeten Leuchtmittel wird nicht beeinflusst. Auch die Hauttöne der anwesenden Personen werden nicht verändert und

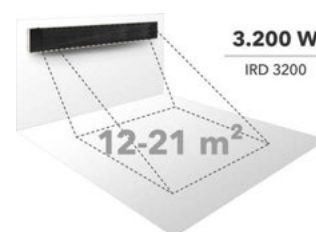
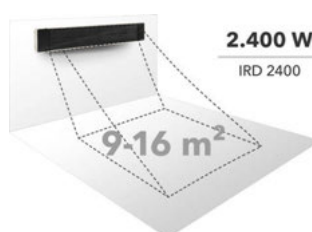
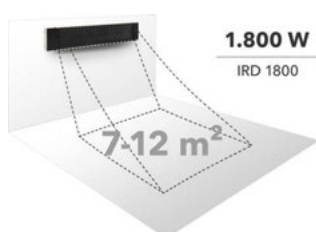
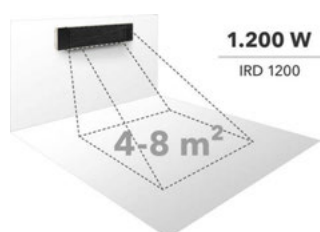
erscheinen ganz natürlich. Dunkelheizstrahler lassen sich an der Wand oder Decke anbringen und können, insbesondere bei Mehrfach-Montage, sehr große Bereiche mit Wärmestrahlung versorgen. Auch hier muss jedoch unbedingt auf entsprechenden Windschutz geachtet werden, damit kühlende Zugluft nicht den Effekt der Wärmestrahlung aufhebt. Besonders praktisch ist zudem, dass die Dunkelheizstrahler wartungsfrei sind, da keine Leuchtmittel ausgetauscht werden müssen.



Vorteile der Dunkelheizstrahler:

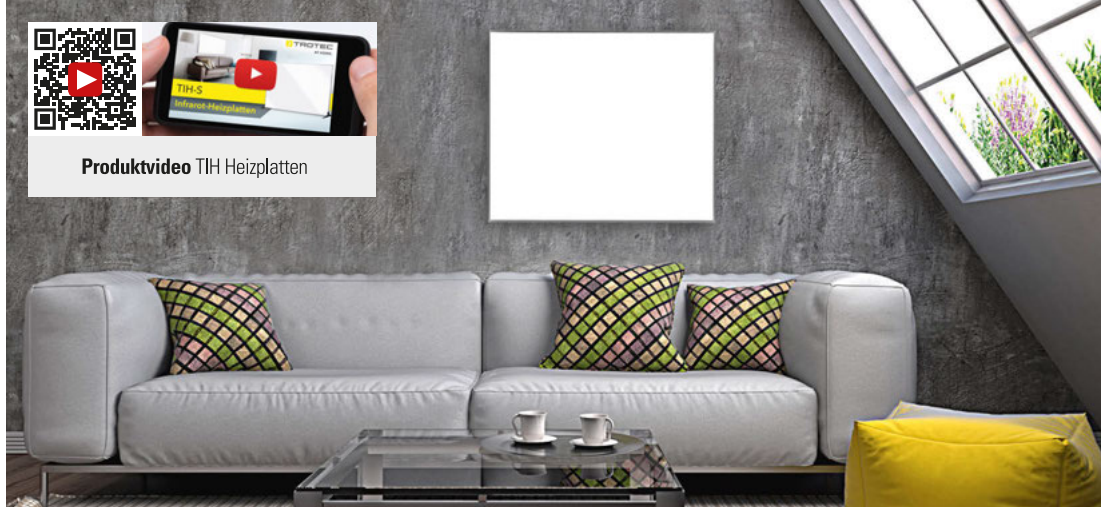
- Verwendung hochwertiger Materialien und exzellente Verarbeitung machen sie zu einer formschönen Lösung für windgeschützte Außenbereiche
- Kein störendes Rotlicht oder störende Geräusche
- Universelle Einsatzmöglichkeiten (geeignet für die Montage im Freien, auf Terrassen, Balkonen und überdachten Außenbereichen)
- Nicht zu verachtende Kostenersparnis durch das Ausbleiben einer Wartung, da das Wechseln von Leuchtmittel nicht mehr notwendig ist
- Nach Schutzart IP55 aus allen Richtungen gegen Strahlwasser geschützt

Erwärmte Fläche durch Dunkelheizstrahler im windgeschützten Außenbereich



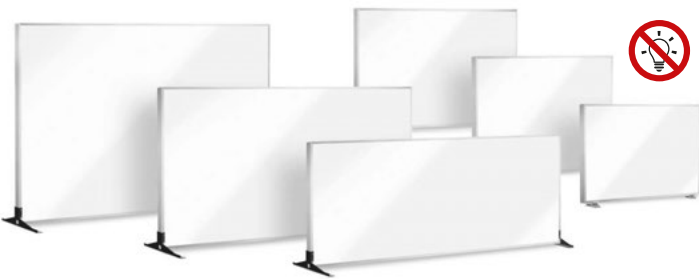
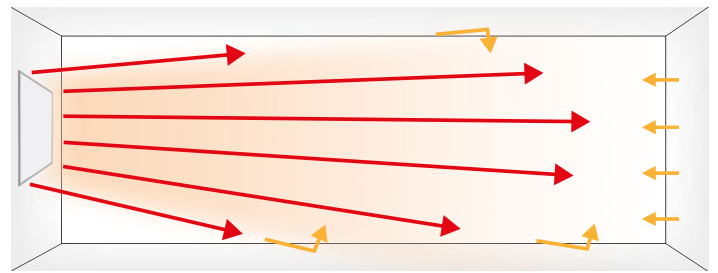
Ideal für:

- Wohnzimmer
- Arbeitszimmer
- Badezimmer
- Dachgeschosse
- Ferienwohnungen
- Werkstätten



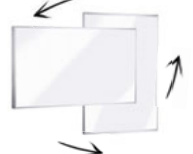
INFRAROT-HEIZPLATTEN FÜR INNENBEREICHE.

Infrarot-Heizplatten für Innenräume geben reine Wärmestrahlung ab, ohne dabei Licht zu emittieren. Sie lassen sich wie ein Bild an der Wand befestigen, sodass sie in unterschiedlichen Formaten für jeden Raum eine platzsparende und elegante Heizlösung darstellen. Auch die frei positionierbare Aufstellung mit Standfüßen ist möglich. Da sie nicht wetterfest sind, sind sie jedoch nur für den Einsatz in Innenräumen oder sicher überdachten und geschützten Bereichen geeignet.



Vorteile der Infrarot-Heizplatten:

- Effizientes Heizverfahren mit umweltverträglicher IR-C-Strahlung
- Saubere Wärme – keine Geräusche, kein Geruch, kein Kondensat, kein Sauerstoffverbrauch, keine unangenehme Staubaufwirbelung
- Maximaler Wirkungsgrad: 100 % der eingesetzten elektrischen Energie werden in Wärmeleistung umgewandelt
- Integrierte Aufhängevorrichtung zur Befestigung an der Wand oder an Montagestützen, Standfüße optional erhältlich



Zubehör für Infrarot-Heizplatten



Standfüße für TIH 300 S und TIH 400 S



Standfüße für TIH 500 S bis TIH 1100 S



Befestigungsklammern für Montagestützen



Steckdosen-Thermostat BN30



Funk-Thermostat mit Zeitschaltuhr BN35

Modell		Heizleistung	für Flächen bis	Befestigung	Lichtwirkung	Schutzart	Produktvideo
WAND- ODER DECKEN-HEIZSTRAHLER FÜR AUSSEN *** bis max. 3 m Abstand							
	IR 1200 S	1.200 W	5-8 m ² ***	Wandmontage	orange-rötliches Licht	IP24 Schutz gegen Spritzwasser und gegen Fremdkörper mit Ø > 12,5 mm	—
	IR 1500 SC <small>360°-Rundum-Wärmestrahlung</small>	1.500 W	6-10 m ² ***	Deckenmontage			
	IR 2000 S	2.000 W	8-13 m ² ***	Wandmontage		IP34 Schutz gegen Spritzwasser und gegen Fremdkörper mit Ø > 2,5 mm	—
	IR 2570 S	2.500 W	10-17 m ² ***	Wandmontage, auch mit Stativ möglich	LOW GLARE 80% weniger sichtbares Licht für Kerzenscheinatmosphäre	IP65 Regensicher: Schutz gegen Strahlwasser aus allen Richtungen und gegen Eindringen von Staub	
	IR 2050	2.000 W	8-13 m ² ***	Wandmontage			
	IR 3050	3.000 W	12-20 m ² ***				
STAND-HEIZSTRAHLER FÜR AUSSEN * bis max. 1,5 m Abstand ** bis max. 2 m Abstand *** bis max. 3 m Abstand							
	IRS 800 E	800 W <small>fokussierte Wärmestrahlung</small>	umgebungsnahe Wärme *	Stand-Aufstellung	orange-rötliches Licht	—	
	IRS 1500 E	1.500 W <small>360°-rundum Wärmestrahlung</small>	umgebungsnahe Wärme **		LOW GLARE 80% weniger sichtbares Licht für Kerzenscheinatmosphäre Ambient Light	IP55 Regensicher: Schutz gegen Strahlwasser aus allen Richtungen und gegen Staubablagerungen im Inneren	—
	IRS 2000 E	2.000 W <small>fokussierte Wärmestrahlung</small>	umgebungsnahe Wärme ***		LOW GLARE 80% weniger sichtbares Licht für Kerzenscheinatmosphäre	IP34 Schutz gegen Spritzwasser und gegen Fremdkörper mit Ø > 2,5 mm	
	IRS 2020	2.000 W <small>360°-Rundum-Wärmestrahlung</small>	umgebungsnahe Wärme *		orange-rötliches Licht		
DUNKEL-HEIZSTRAHLER FÜR AUSSEN ** bis max. 2 m Abstand							
	IRD 1200	1.200 W	4-8 m ² **	Wand- und Deckenmontage	 Komplett ohne Licht, keine Beeinflussung der bestehenden Beleuchtung	IP55 Regensicher: Schutz gegen Strahlwasser aus allen Richtungen und gegen Staubablagerungen im Inneren	
	IRD 1800	1.800 W	7-12 m ² **				
	IRD 2400	2.400 W	9-16 m ² **				
	IRD 3200	3.200 W	12-21 m ² **				
INFRAROT-HEIZPLATTEN FÜR INNEN ** bis max. 2 m Abstand							
	TIH 300S	300 W	bis 6 m ² **	Wandmontage	 Komplett ohne Licht, keine Beeinflussung der bestehenden Beleuchtung	IP54 Schutz gegen Spritzwasser und gegen Staubablagerungen im Inneren	
	TIH 400S	450 W	bis 9 m ² **				
	TIH 500S	580 W	bis 10 m ² **	Stand-Aufstellung möglich			
	TIH 700S	700 W	bis 15 m ² **				
	TIH 900S	900 W	bis 18 m ² **	Befestigung an Montagestützen möglich			
	TIH 1100S	1.100 W	bis 22 m ² **				